

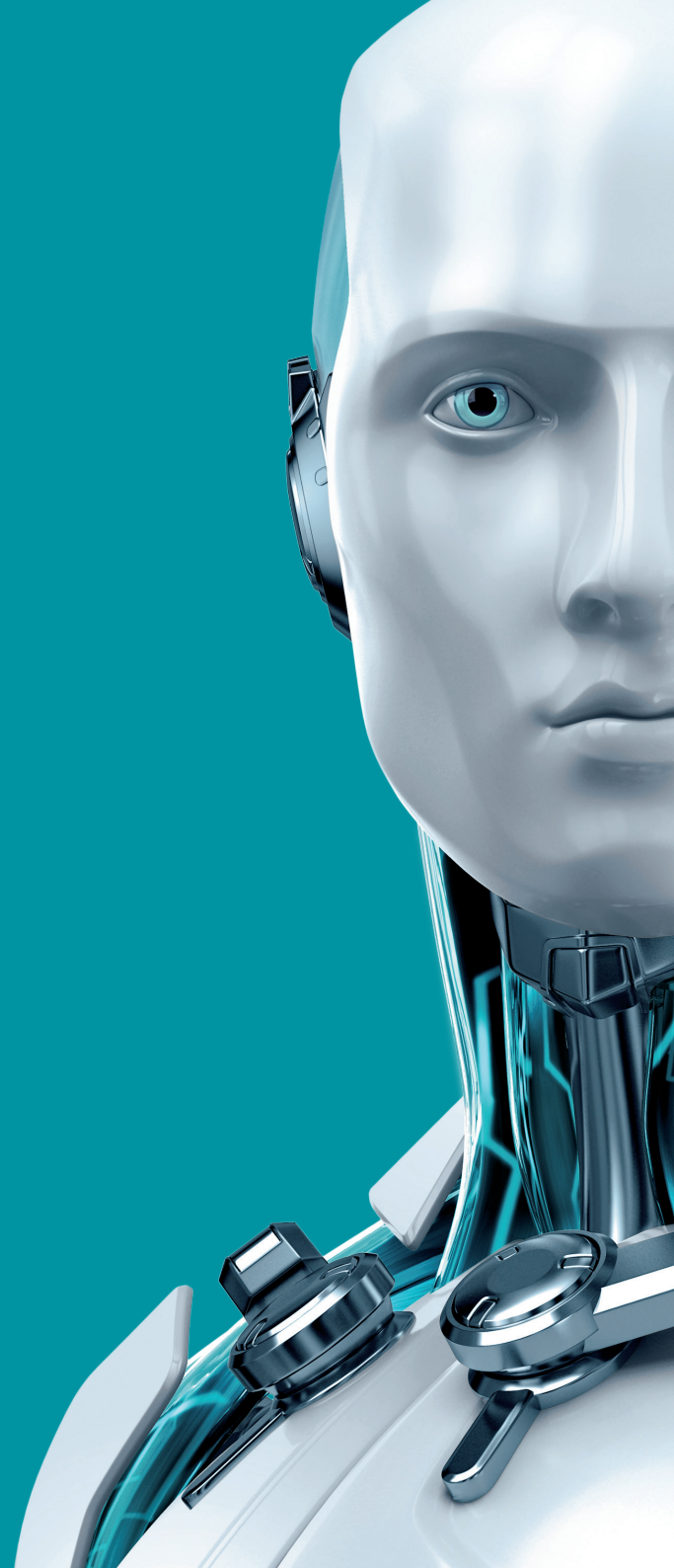


# MAIL SECURITY

FOR LINUX/FREE BSD



ENJOY SAFER TECHNOLOGY™





# MAIL SECURITY

FOR LINUX / FREE BSD

## Операционни системи:

Linux: версия на ядрото 2.6.x; glibc 2.3.2  
или по-висока

FreeBSD: версия 6.x, 7.x, 8.x

Sun Solaris: версия 10

NetBSD: версия 4

## Процесорна архитектура:

Intel®/AMD® x86/x64



БЕЗПЛАТНА ТЕХНИЧЕСКА  
ПОДДРЪЖКА НА БЪЛГАРСКИ  
ЕЗИК

Постигнете повече с нашите експерти,  
които ще ви асистират и съветват по  
телефона

Всички права запазени © 1992 – 2018 ESET, spol. s r. o.  
ESET, логото на ESET, фигурата на андроида на ESET,  
NOD32, ESET Smart Security, SysInspector, ThreatSense,  
ThreatSense.Net, LiveGrid, логото на LiveGrid и/или  
други продукти на ESET, spol. s r. o., са запазени марки  
на ESET, spol. s r. o. Windows® е запазена марка на  
Microsoft. Други споменати тук марки или продукти  
могат да представляват запазени търговски марки  
на респективните им собственици. Създаден според  
изискванията на стандарт за качество ISO 9001:2008.

<b>Антивирус</b>	Сканира входящия POP3, SMTP и IMAP трафик ESETS_SMTP модулът се изпълнява независимо от Mail Transport Agent (MTA) Филтрира заплахите, разпространявани чрез мейли още на ниво gateway Използва мощната технология ThreatSense®, която комбинира скорост, точност и минимална консумация на системни ресурси
<b>Антиспам</b>	Спира спам и фишинг съобщенията с високо ниво на успеваемост Подобрения антиспам енджин ви позволява да настройвате филтрацията с още по-голяма прецизност
<b>Защита на всички платформи</b>	Елиминира заплахите, без значение дали са насочени към Windows, Mac или Linux машини Предотвратява разпространяването на заплахи от една платформа към друга
<b>Отдалечено управление</b>	Решенията за сигурност на ESET могат да се управляват изцяло чрез ESET Remote Administrator Можете да инсталирате компоненти, да изпълнявате задачи, събирате логове и получавате известия за цялостното състояние на сигурността на мрежата ви от едно място
<b>Висока съвместимост</b>	Предоставя готови филтри за Postfix, Sendmail, Qmail, Exim, Zmailer, и други Лесно се интегрира в Novell Groupwise среди Готов за интеграция в софтуера за взаимна работа Zарафа Вграденото управление на лицензи автоматично слива два или повече лиценза с еднаква клиентска идентификация
<b>Защита за всяка дистрибуция</b>	ESET предлага инсталационни файлове за всички широко разпространени дистрибуции Имате възможност да използвате единен инсталационен файл за дистрибуции, които не се поддържат директно

