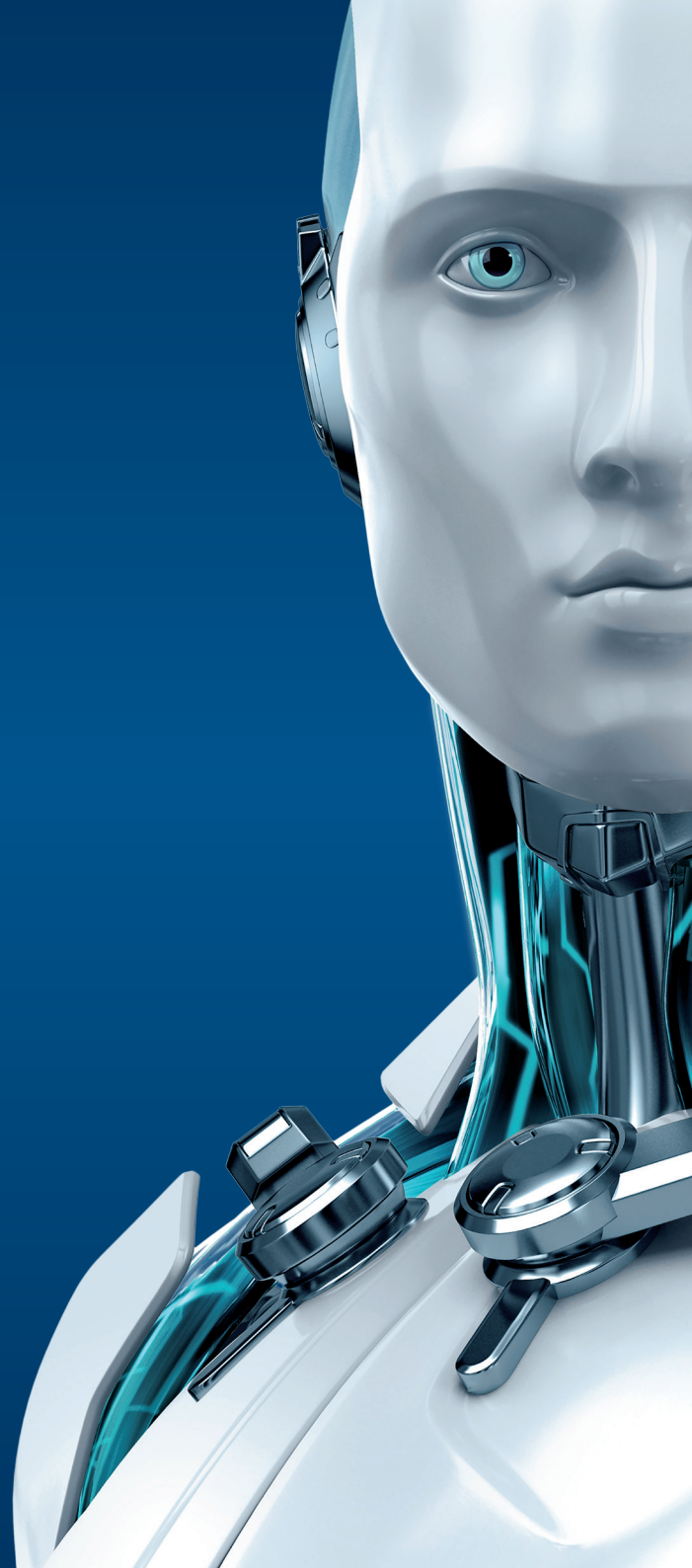




# REMOTE ADMINISTRATOR

ENJOY SAFER TECHNOLOGY™





# REMOTE ADMINISTRATOR

ESET Remote Administrator umožňuje správcům celkový přehled nad bezpečnostní situací ve firemní síti z webové konzole.

Vývoj nové verze produktu se úzce konzultoval s IT profesionály, aby co nejlépe vyhovoval jejich potřebám. Důležitou novinkou je možnost spravovat firemní infrastrukturu odkudkoli. Stačí jen funkční internetové připojení. Vzdálenou správu je možné nainstalovat nejen na zařízení s Windows, ale také na linuxové servery nebo využít již připravenou Virtual Appliance. Integrovaný systém úloh pomáhá snižovat reakční dobu na události v síti. ESET Remote Administrator přináší zcela novou architekturu založenou na agentech, která zrychluje práci a minimalizuje nutnost administrátorského dohledu.

## Komponenty

<b>ESET Remote Administrator Server</b>	Zařizuje komunikaci s jednotlivými agenty, sbírá a ukládá aplikační data do databáze.
<b>Nezávislý agent</b>	Je malá aplikace, která se stará o komunikaci se vzdálenou správou a běží nezávisle na bezpečnostním řešení. Po připojení na ESET Remote Administrator spouští úlohy, sbírá data, uplatňuje politiky a podobně.
<b>Webová konzole</b>	Funguje jako prezentační vrstva dat uložených v databázi, která ukazuje formou panelů a rozbalovacích seznamů s detailními informacemi. Zároveň komunikuje s agenty a dalšími ESET aplikacemi. Nabízí velké možnosti dalších úprav, aby zobrazovaný přehled informací co nejlépe vyhovoval požadavkům administrátora.
<b>ESET Remote Administrator Proxy</b>	Má za úkol sbírat data z počítačů ze vzdálených míst a odesílat je na centrální ERA server. Do velkých a složitějších struktur je nově možné nainstalovat pouze proxy a připojit je na jeden centrální server.
<b>Rogue Detection Sensor</b>	Hledá ve firemní síti nechráněné počítače a zařízení, která nejsou zapojená do vzdálené správy. Umožňuje správcům lepší přehled o všech zařízeních v síti a reagovat na potenciální bezpečnostní rizika.
<b>Podpora různých platforem</b>	ESET Remote Administrator je možné nainstalovat nejen na Windows, ale také Linux servery nebo využít Virtual Appliance.

## Další funkce

<b>ESET License Administrator</b>	Umožňuje spravovat všechny licence z jednoho místa přes prohlížeč i mimo ESET Remote Administrator.
<b>Instalace na stanice</b>	Sestává ze dvou fází. První je instalace ERA agenta, po které následuje instalace produktu. Agent automaticky vybere vhodný instalační balík podle operačního systému. Balíčky se mohou stahovat ze serverů ESET nebo lokálního úložiště.
<b>Správa založená na rolích</b>	Umožňuje hlavnímu správci vytvořit různé role, kterým lze přiřadit odlišná oprávnění. Uživatel tak získává práva náležící aplikované roli. V případě instalace ve stromové struktuře může správce vytvořit „super admin“ účet, který může nadefinovat hlavní firemní politiky a práva pro lokální správce, který potom může spravovat jen svou část sítě. „Read only“ režim dovolí správci přehled nad bezpečnostní situací v síti bez možnosti interakce.
<b>Bezpečná vzájemná komunikace</b>	ESET Remote Administrator nyní používá TLS (Transport Layer Security) 1.0 a používá vlastní certifikáty pro digitální podpis a šifrování komunikace mezi jednotlivými komponentami. Správce může při instalačním procesu nebo i později vytvořit PKI veřejný klíč s certifikátem a certifikační autoritou. Alternativně může použít i již existující certifikační autoritu.
<b>Přístup chráněný 2FA</b>	K ověření identity administratora při přihlášení je možné zapnout dvoufaktorovou autentizaci přímo ve webové konzoli. Zdarma je možné chránit až 10 účtů. Po jednoduchém zápisu v konzoli, uživatel obdrží SMS zprávu s odkazem na stažení mobilní aplikace ESET Secure Authentication. Ta potom generuje náhodná jednorázová hesla, která doplňují a posilují proces autentizace.
<b>Integrovaný ESET SysInspector</b>	Je diagnostický nástroj, který pomáhá při řešení různých problémů na konkrétní koncové stanici. Všechny generované protokoly si správce může prohlédnout přímo ve webové konzoli. Při pravidelném ukládání protokolů, je možné například zpětně sledovat změny v operačním systému při bezpečnostních incidentech.



SLUŽBY ZDARMA  
PRO ZÁKAZNÍKY  
S PLATNOU  
LICENCÍ

### Technická podpora

K dispozici je nejen možnost konzultace po telefonu nebo e-mailem, ale také online pomocí vzdáleného připojení\* a databáze znalostí.

### Návštěva technika

V rámci platné licence nabízíme všem firemních zákazníkům s licencí na 25 počítačů a více jednou ročně návštěvu našeho technika. Zahrnuje max. 4 hodiny práce technika na místě + cestu. Možno čerpat jako školení, konzultaci nebo pomoc s instalací a nasazením.

### Antivirová ambulance

Služba je poskytována online pomocí vzdáleného připojení po předchozí dohodě s technikem. Služba neslouží k odvírování všech počítačů ve firemním prostředí, ale jako konzultace, kdy je na základě vzorku postižených stanic technikem navržen optimální postup pro odvírování ostatních počítačů.

### Školení a konzultace

Školení a konzultace vedené certifikovaným technikem v sídle společnosti ESET v maximálním rozsahu 4 hodiny.

\* Po předchozí domluvě s technikem.

## Podrobnější nastavení

<b>Dynamické a statické skupiny</b>	ESET Remote Administrator pracuje na podobném principu jako Active Directory, jehož strukturu umí automaticky načíst a adaptovat. Klienty je možné zařadit do statických nebo dynamických skupin. Pro dynamické skupiny lze nadefinovat podmínky, za kterých dojde k zařazení do skupiny. Stejně tak je možné přiřadit politiku. Celá proces potom probíhá bez interakce administrátora.
<b>Politiky</b>	Správce může nadefinovat politiky na každý produkt zvlášť a jednoduše určit jejich vzájemný vztah. Politiky jsou uplatňovány agentem, takže i bez připojení na ERA server je agent schopen uplatňovat příslušnou politiku. Správce může také využít předdefinované šablony podle svých potřeb.
<b>Události</b>	Administrátor může nakonfigurovat podmínky, za kterých se má spustit daná úloha. Podmínky lze párovat s dynamickými skupinami, takže se úloha spustí po zařazení klienta do skupiny. Spuštění úlohy je možné naplánovat datum, čas, den a opakovanou frekvenci.
<b>Úlohy</b>	Je možné vytvořit jednoduše krok za krokem v průzkumníkovi a přiřadit je k jednotlivým produktům nebo vybrat některou z již vytvořených.
<b>Reporty</b>	Správce může vybrat předdefinované šablony nebo vytvořit své vlastní. Stačí použít požadované data a hodnoty. ERA sbírá pouze data potřebná k vytvoření reportu, zbývající data zůstávají na klientské straně, což má pozitivní vliv na výkon databáze. Všechny reporty se zobrazují ve webové konzoli a poskytují tak správci přehled nad bezpečnostní situací v síti v reálném čase. Z konzole lze také rychle reagovat na vzniklé události. Reporty je možné uložit na definované místo nebo poslat e-mailem v PDF formátu.
<b>Upozornění</b>	Je nezbytné, aby správce mohl ihned reagovat na vzniklé situace v síti. K tomu slouží upozornění, jež lze jednoduše nadefinovat v příslušném průvodci, nebo vybrat z již připravených šablon. Ty lze namapovat na podmínky zařazení do dynamických skupin, stav produktu nebo probíhající události. Notifikace se odesílají po splnění zadaných podmínek.