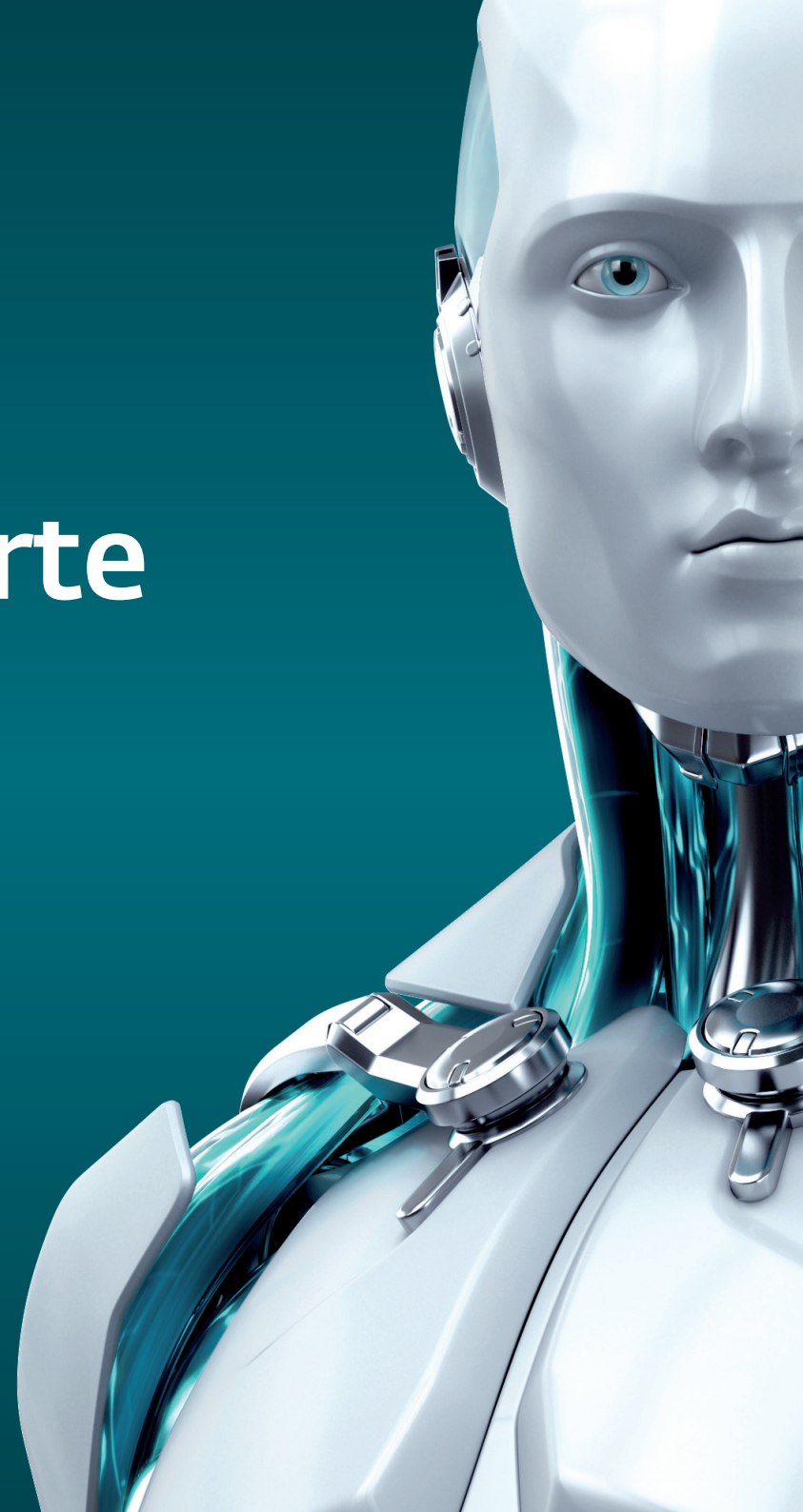




# Schutz für virtualisierte Umgebungen

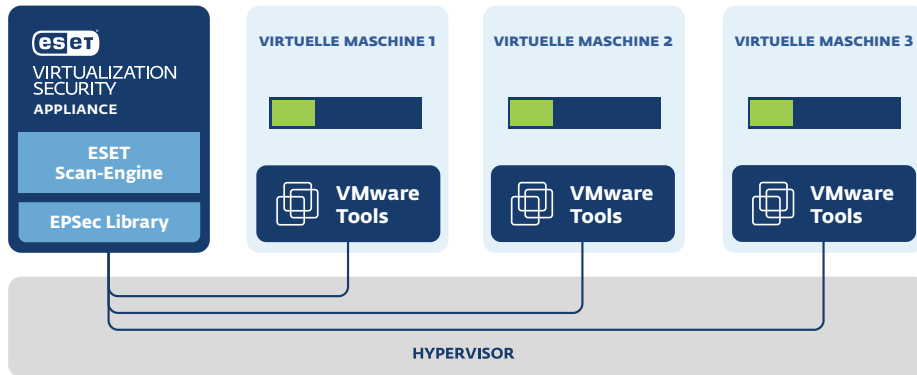


ENJOY SAFER TECHNOLOGY™



# eset<sup>®</sup> VIRTUALIZATION SECURITY FOR VMWARE

ESET Virtualization Security unterstützt sowohl NSX- als auch vShield-Plattformen. Die automatische Bereitstellung von ESET Virtualization Security Appliances auf Hosts, die mit dem NSX-Manager verbunden werden, bietet umgehenden Schutz für neu hinzugefügte virtuelle Hosts und virtualisierte Workloads.



Darüber hinaus unterstützt die Lösung VMware NSX-Automatisierung sowie vMotion und ist kompatibel mit der webbasierten Management-Konsole ESET Remote Administrator 6, über die Sie die gesamte Endpoint-Sicherheit effizient verwalten können. Wichtige Informationen und Funktionen haben Sie per Dashboard und intuitiver Oberfläche schnell zur Hand.

## Einfach aufzusetzen

Mit dem ESET Remote Administrator – der auch als virtuelle Appliance verfügbar ist – kann die ESET Virtualization Security Appliance auf mehreren Hosts gleichzeitig ausgerollt werden.

## Keine Performance-Einbußen

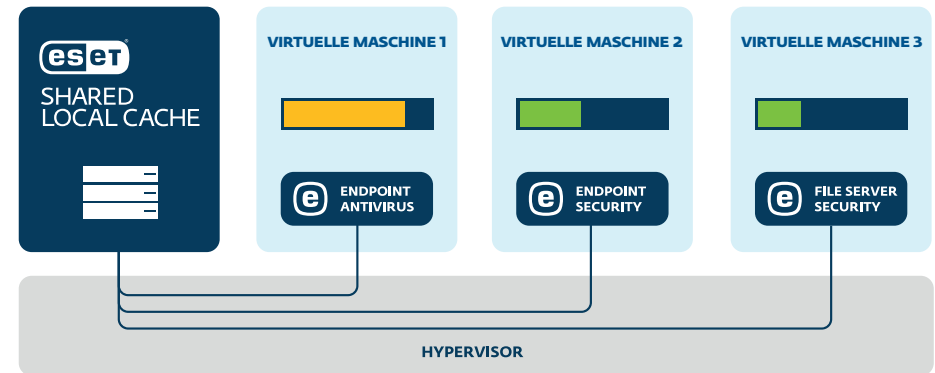
VM-Infrastrukturen optimieren den Ressourcenverbrauch und auch die geringe Systembelastung der ESET-Technologien sorgt für eine schnelle Performance. So bleiben mehr Ressourcen für andere Anwendungen und Prozesse.

## Nativer Support für NSX-Automatisierung

ESET Virtualization Security unterstützt Mikrosegmentierung und die automatische Ausführung von Tasks. Infizierte Maschinen werden automatisch in ein anderes Mikrosegment verschoben und einer Prüfung unterzogen, um die Ausbreitung von Malware zu verhindern. Wird eine Maschine als sauber eingestuft, kehrt sie zu ihrem ursprünglichen Platz zurück.

# eset<sup>®</sup> SHARED LOCAL CACHE

Mit ESET Shared Local Cache und dem Schutz eines agentenbasierten ESET-Sicherheitsprodukts verfügen Sie über die gleichen Tools und Sicherheitsfunktionen, die Sie aus einer physischen Umgebung gewohnt sind. Zudem wird die Scangeschwindigkeit um ein Vielfaches beschleunigt.



**Endpoint Antivirus:** ESET Endpoint Antivirus 6 für Windows, ESET Endpoint Antivirus 6 für OS X

**Endpoint Security:** ESET Endpoint Security 6 für Windows, ESET Endpoint Security 6 für OS X

**File Server Security:** ESET File Security 6 für Microsoft Windows Server

**Mail Server Security:** ESET Mail Security 6 für Microsoft Exchange Server

## Keine überflüssigen Mehrfach-Scans

Virtuelle Maschinen nutzen oftmals das gleiche Betriebssystem, eine ähnliche Software-Grundausstattung und teilweise sogar identische Images, wodurch System-Redundanzen von 70 bis 80 Prozent entstehen. Der ESET Shared Local Cache vermeidet die wiederholte Prüfung mehrfach vorhandener Dateien auf unterschiedlichen virtuellen Maschinen im gleichen Hypervisor, indem er die Metadaten bereits gescannter und als ungefährlich eingestufte Dateien speichert.

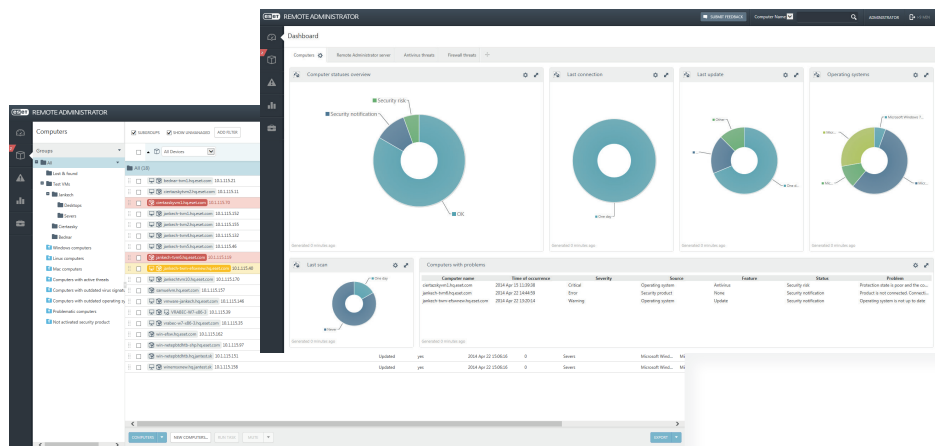
## Umfassender Schutz

In Kombination mit einer agentenbasierten ESET-Lösung bietet der ESET Shared Local Cache unkomplizierte und umfassende IT-Sicherheit für Ihr Unternehmen – dank bewährter ESET NOD32<sup>®</sup>-Erkennungstechnologie und anpassbaren Scan-Optionen.

Alle physischen und virtuellen Maschinen lassen sich über eine Web-Konsole zentral verwalten. Mithilfe der rollenbasierten Verwaltung können Sie den Schutz individuell anpassen. Wichtige Informationen und Funktionen haben Sie per Dashboard und intuitiver Oberfläche schnell zur Hand.

Der ESET Remote Administrator kann sowohl auf Windows- als auch Linux-Servern installiert werden und ist zudem als virtuelle Appliance verfügbar.

Sie erleichtert die Installation des ESET Remote Administrators und ist weitaus schneller als der All-In-One-Installer oder die modulare Installation.



Die virtuelle Appliance unterstützt sowohl Typ-1 Hypervisoren (VMware vSphere/ESXi, Microsoft Hyper-V) als auch Typ-2 Hypervisoren, die normalerweise auf Desktop-Betriebssystemen laufen (VMware Workstation, VMware Player, Oracle VirtualBox).

Sie ist als OVA- (Open Virtualization Appliance) Datei verfügbar und beinhaltet mehrere Arten der ESET Remote Administrator Appliance – die Server-Komponente, einschließlich der Erkennung nicht-verwalteter Geräte, die Proxy-Komponente sowie eine Komponente für das Mobile Device Management.

## Ausschluss von Prozessen

Der Admin kann Prozesse definieren, die vom Echtzeit-Schutzmodul ignoriert werden. Alle Datei-Operationen, die diesen Prozessen zugeordnet werden, gelten automatisch als sicher. So vermeiden Sie störende oder überflüssige Scans – zum Beispiel bei Backups oder beim Verschieben von virtuellen Maschinen. Ausgeschlossene Prozesse können sogar auf unsichere Dateien oder Objekte zugreifen, ohne eine Warnmeldung auszulösen.

## Unabhängig von Snapshots

Modul-Updates und die Signaturdatenbank können an anderen Orten als den Standard-Pfaden abgelegt werden. So bleiben ESET-Updates auch dann bestehen, wenn eine virtuelle Maschine auf einen vorherigen Snapshot zurückgesetzt wird.

## Nativer Clustering-Support

Ist die Sicherheitslösung in einer Cluster-Umgebung installiert, können Einstellungen automatisch kopiert werden. So müssen geänderte Einstellungen nicht manuell auf andere Systeme im Cluster übertragen werden.

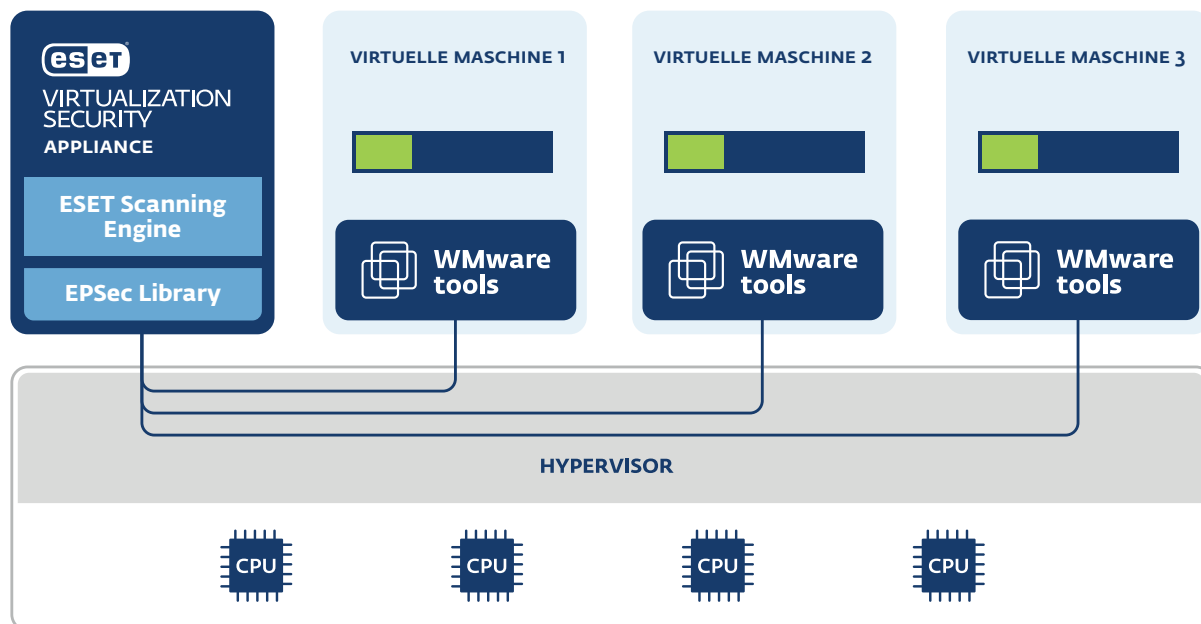
## Prüfung des Hyper-V Speichers

Prüft Microsoft Windows® Server mit Hyper-V-Rolle auf Malware, ohne dass ein separates Antiviren-Produkt auf den gehosteten virtuellen Maschinen installiert werden muss. Scant die Inhalte der Festplatte ohne Systembeeinträchtigungen und erstellt basierend auf den Scan-Ergebnissen gesonderte Reports. Prüfungen können auch auf ausgeschalteten virtuellen Maschinen durchgeführt werden, was eine höhere Performance, geringeren Speicherverbrauch und weniger CPU-Auslastung gewährleistet.

Weitere Informationen über die verschiedenen Produktfunktionen finden Sie unter [eset.de](http://eset.de).

## Lizenzierung für ESET Virtualization Security für VMware

Wählen Sie das Lizenzierungsmodell ganz nach Ihren geschäftlichen Bedürfnissen: Pro virtueller Maschine, pro Host oder pro Prozessor – je nach Netzwerkinfrastruktur und Nutzung Ihrer virtuellen Umgebung.



### Pro virtueller Maschine (VM)

- 1 VM zählt als 1 physisches Endgerät und damit als ein Platz Ihrer Lizenz.
- Ideale Wahl bei weniger als 50 VMs auf dem Host.
- Die optimale Lösung für Unternehmen beim Migrationsprozess von physischen auf virtuelle Umgebungen – übertragen Sie die ESET Lizenz von den physischen auf die virtuellen Endpoints.

### Pro Host

- Pauschalbetrag: 1 Host = Ein Preis
- Umfasst unbegrenzte Anzahl an VMs auf dem Host
- Ideale Wahl bei mehr als 50 VMs auf dem Host

### Pro Prozessor

- Pauschalbetrag: 1 physischer Prozessor = Ein Preis
- Der Preis für 2 Prozessoren entspricht ungefähr dem Preis für 1 Host
- Ideale Wahl bei mehr als 25 VMs pro Prozessor

## Lizenzierung für ESET Shared Local Cache

ESET Shared Local Cache ist standardmäßig kostenfrei in Ihrer Lizenz für ESET-Produkte enthalten, sofern mindestens eine Lösung auf jeder virtuellen Maschine installiert wurde.