

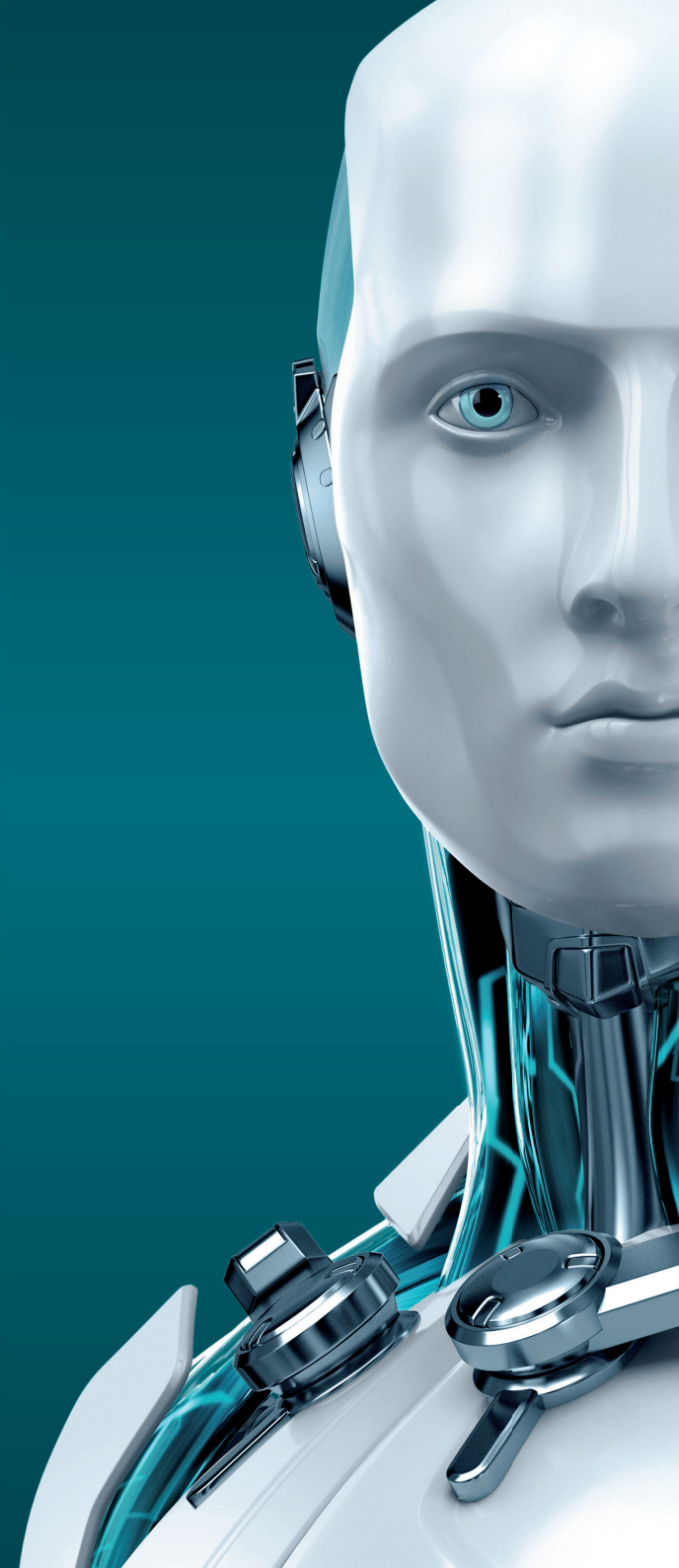


# MSP PROGRAM

ESET REMOTE ADMINISTRATOR  
PLUGIN FOR AUTOTASK AEM



ENJOY SAFER TECHNOLOGY™





# MSP PROGRAM

## ESET REMOTE ADMINISTRATOR PLUGIN FOR AUTOTASK AEM

Das **ESET Remote Administrator Plug-in für Autotask AEM** ist ein Bereitstellungs- und Monitoring-Modul für AEM. Es ermöglicht Administratoren, Aufgaben rund um ESET Endpoint Lösungen auszuführen und jederzeit den Überblick über den Schutzstatus ihres Netzwerks zu behalten – und das von ihrer gewohnten Autotask AEM Umgebung aus.

Copyright © 1992 – 2017 ESET, spol. s r. o., ESET, das ESET-Logo, ESET Android-Abbildung, NOD32, ESET Smart Security, SysInspector, ThreatSense, ThreatSense. Net, LiveGrid, das LiveGrid Logo und/oder andere aufgeführte Produkte von ESET, spol. s r. o., sind eingetragene Warenzeichen von ESET, spol. s r. o. Windows® ist ein eingetragenes Warenzeichen der Microsoft Group of Companies. Andere hier erwähnte Firmennamen oder Produkte können eingetragene Warenzeichen ihrer Eigentümer sein. Hergestellt nach den Qualitätsstandards von ISO 9001:2008.

Stand: Juli 2017

## Vorteile

<b>Perfekter Überblick für Admins</b>	Zentrales Management: Bei Ihrer täglichen Arbeit müssen Sie nicht zwischen verschiedenen Konsolen wechseln.
<b>Spart noch mehr Zeit</b>	Verringert den Verwaltungsaufwand von IT-Sicherheit für Organisationen und MSPs.
<b>Vereinfacht die Routine</b>	Einmal aufgesetzt, kann das Paket bei Bedarf überall ausgerollt werden.
<b>Unterstützt mehrere Plattformen</b>	Das Plug-in unterstützt die ganze Bandbreite an ESET MSP-Produkten. Dazu zählen sowohl Server- als auch Endpoint-Lösungen für Windows, macOS und Linux.

## Features

<b>Unkomplizierte, schnelle Bereitstellung</b>	Nutzen Sie den Autotask AEM Agent, um Dateien an die Endpoints zu senden.
<b>Befehle per Windows PowerShell</b>	Bietet die Möglichkeit, einfache Befehle mithilfe von Windows PowerShell auszuführen.
<b>Client-Status im Blick</b>	Das Plug-in ermöglicht die Überwachung von Updates der Erkennungsroutinen auf der Maschine, ob sie älter als eine festgelegte Zeit sind (voreingestellt 7 Tage).
<b>ESET Service Monitoring</b>	Erstellen Sie einen AEM Monitor, der getriggert wird, wenn die ESET Dienste einer Maschine nicht ausgeführt werden.

## Systemanforderungen

ESET Remote Administrator 5.3 oder neuer

Unterstützte Betriebssysteme:

- Desktop: Windows 7 und neuer
- Server: Windows 2008 R2 und neuer

.NET 4.5 Framework ist für das ESET Remote Administrator Plug-in für Autotask erforderlich. (OHNE PUNKT AM ENDE?)

[www.eset.de](http://www.eset.de) | [www.eset.at](http://www.eset.at) | [www.eset.ch](http://www.eset.ch)