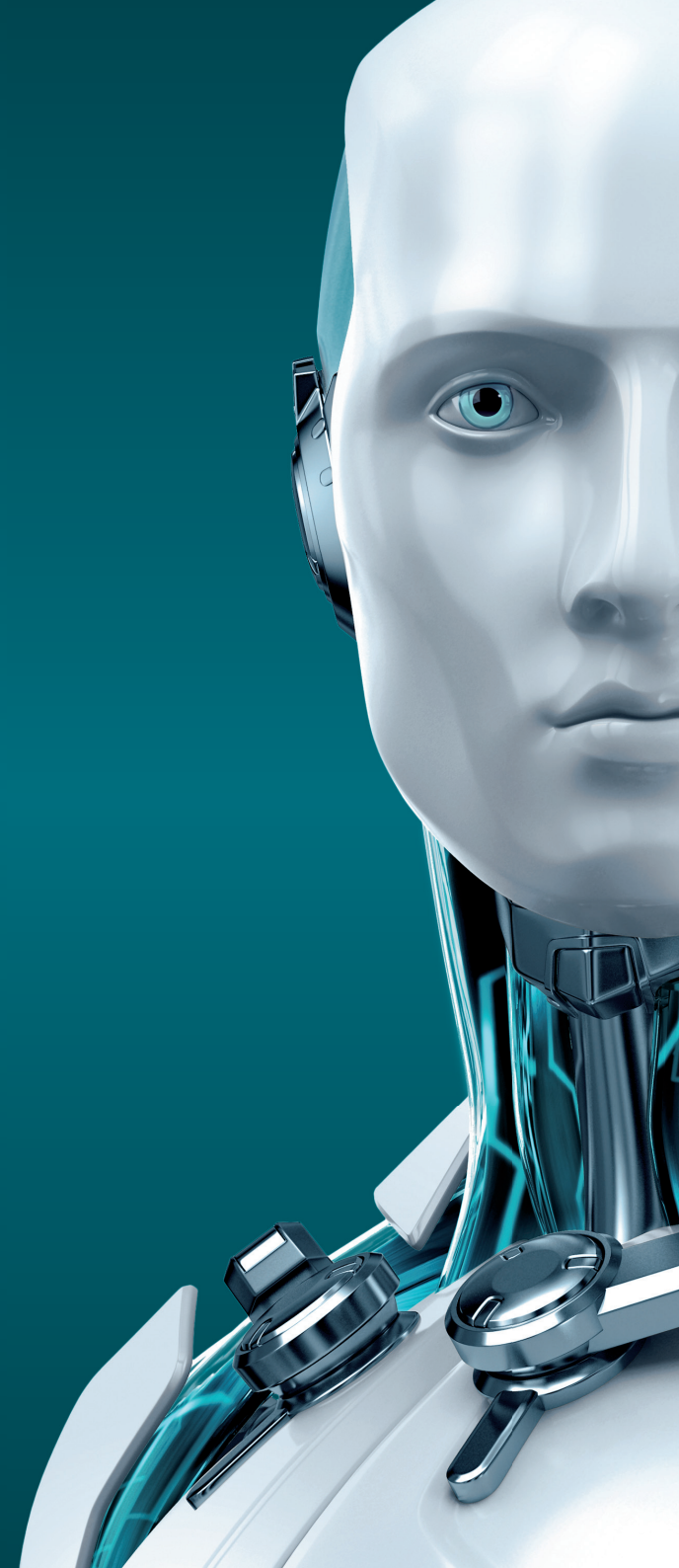




SHARED LOCAL CACHE



ENJOY SAFER TECHNOLOGY™





SHARED LOCAL CACHE

Der ESET Shared Local Cache speichert Metadaten über bereits geprüfte Dateien und vermeidet somit unnötige Prüfungen. Insbesondere bei virtuellen Umgebungen kann dies die Systemlast erheblich reduzieren.

Endpoint Antivirus

ESET Endpoint Antivirus 6 für Windows

ESET Endpoint Antivirus 6 für macOS

Endpoint Security

ESET Endpoint Security 6 für Windows

ESET Endpoint Security 6 für macOS

File Server Security

ESET File Security 6 für Microsoft

Windows Server

Mail Server Security

ESET Mail Security 6 für Microsoft

Exchange Server



KOSTENLOSER
TECHNISCHER
SUPPORT

Unsere deutschsprachigen IT-Spezialisten stehen Ihnen bei Fragen gern mit Rat und Tat zur Seite.

Zunehmend kommen in Unternehmen Virtualisierungslösungen zum Einsatz. Dabei nutzen die verschiedenen virtuellen Maschinen oftmals das gleiche Betriebssystem, eine ähnliche Software-Grundausstattung und teilweise sogar identische Images. Erfahrungsgemäß entstehen hierdurch System-Redundanzen von etwa 75 Prozent.

Der ESET Shared Local Cache vermeidet die wiederholte Prüfung mehrfach vorhandener Dateien, indem er die Metadaten bereits gescannter und als ungefährlich eingestufter Dateien in eine Whitelist einträgt. Bei On-Demand- oder On-Access-Prüfungen fragt das auf dem System installierte ESET-Produkt beim Shared Local Cache an, ob die Datei bereits gescannt wurde und überspringt gegebenenfalls deren Prüfung. Befindet sich der Shared Local Cache auf dem Virtualisierungssystem, gibt es nur minimale Verzögerungen durch die Netzwerkkommunikation, was für eine optimale Performance sorgt.

