



DIRECT ENDPOINT MANAGEMENT

PLUGIN FOR DATTO RMM

CYBERSECURITY
EXPERTS ON
YOUR SIDE

ESET.DE
ESET.AT
ESET.CH

Für Managed Service Provider (MSPs), die das Datto Remote Monitoring und Management (RMM) Tool nutzen, bietet ESET ein einzigartiges Plugin, mit dem alle ESET Endpoint Lösungen über die Datto RMM Konsole verwaltet werden können.

Das ESET Direct Endpoint Management Plugin für Datto RMM bietet MSPs eine Reihe an Funktionen und ermöglicht ein hohes Maß an Automation. Über die Datto RMM Konsole lassen sich die ESET Lösungen schnell installieren und einrichten sowie Policies und Meldungen verwalten. Dafür ist keine zusätzliche Konsole notwendig, das Datto RMM Plugin kommuniziert direkt mit den ESET Endpoints.

Features

Das Plugin besteht aus drei Komponenten, die verschiedene Funktionalitäten bereitstellen.

BEREITSTELLUNG

Ermöglicht das direkte Ausrollen der ESET Security Lösungen für umgehenden Schutz. Zu den verfügbaren Funktionen gehören Installation, Neuinstallation sowie Deinstallation der ESET Software.

TASKS

Ermöglicht die Durchführung von Tasks auf allen Endpoints, dazu gehören Aktivierung und Deaktivierung, Änderungen der Konfiguration sowie Ausführung von Prüfungen und Updates. Die Komponente lässt sich auch in Datto RMM Quick Jobs und Scheduled Jobs integrieren.

MONITORING

Überprüft die Updates der Detection Engine, den Status der ESET Produkte (installiert, funktionsfähig) inklusive Schutz- und Aktivierungsstatus sowie Threat Log und Scan Log Ereignisse. Darüber hinaus werden ausführliche Berichte über Diagnosen bereitgestellt. Sie haben die Möglichkeit, das Monitoring je nach Schweregrad zu beschränken und automatisch ein Ticket in Datto RMM zu generieren oder per Mail an den Admin zu senden, wenn weitere Maßnahmen erforderlich sind.

SYSTEMANFORDERUNGEN

ESET Business Produkte

Gültige Lizenz für eines der folgenden Endpoint Produkte:

- ✓ ESET Endpoint Antivirus für Windows und macOS

- ✓ ESET Endpoint Security für Windows

- ✓ ESET File Security für Microsoft Windows Server

- ✓ ESET Mail Security für Microsoft Exchange Server

Datto RMM

Für Informationen über die Systemanforderungen von Datto RMM besuchen Sie bitte die entsprechende Produktwebseite.

Automatisierung der Extraklasse

Zeit ist Geld. Erfahren Sie, wie Sie die Verwaltung der Endpoint-Sicherheit mithilfe der verschiedenen Plugin-Komponenten automatisieren, um wertvolle Zeit und Ressourcen zu sparen.

1. AUTOMATISCHE PRÜFUNG NACH ERKENNUNG EINER BEDROHUNG

Situation: Wird auf einem Endpoint eine neue Bedrohung gefunden, möchten Sie mehr Möglichkeiten haben, als Meldungen oder Tickets zu erhalten.

Automatisierung: Kombinieren Sie die Monitoring- und Task-Komponenten, um nach der Erkennung einer Bedrohung automatisch eine Prüfung der kompletten Festplatte durchzuführen.

2. DAUERHAFTEN SCHUTZ SICHERSTELLEN

Situation: Aus welchen Gründen auch immer sind auf den Endpoints eines Kunden keine ESET Lösungen installiert oder aktiviert.

Automatisierung: Zur Gewährleistung kontinuierlicher Verfügbarkeit können Sie die Monitoring-Komponente mit der Bereitstellungs- oder Task-Komponente kombinieren. Bei Meldungen über eine fehlende Installation

haben Sie die Möglichkeit, über das Bereitstellungs-Tool eine Remote-Installation durchführen zu lassen. Analog können Sie bei Meldungen über nicht aktivierte Lösungen automatisch einen Aktivierungstask ausführen.

3. REGELMÄSSIGE UPDATES DER DETECTION ENGINE

Situation: Sie möchten gewährleisten, dass alle ESET Lösungen regelmäßig aktualisiert werden, selbst wenn die voreingestellten Updates aus welchen Gründen auch immer nicht bereitgestellt werden.

Automatisierung: Sie können einen zusätzlichen Update-Task aufsetzen, der ausgeführt wird, wenn ein Endpoint meldet, dass er innerhalb einer bestimmten Zeit kein Update erhalten hat.

4. ÜBERTRAGUNG VON KONFIGURATIONEN

Situation: Sie möchten sicherstellen, dass alle Geräte in einer bestimmten Gruppe die gleichen Konfigurationen bzw. Richtlinien verwenden.

Automatisierung: Über die Task-Komponente können Sie in Gerätegruppen regelmäßig alle Konfigurationen überschreiben lassen, die älter sind als der festgelegte Zeitrahmen.

Vorteile

SCHNELLE BEREITSTELLUNG

Ohne zusätzliche Remote Management Konsole innerhalb weniger Minuten einsatzbereit.

UNKOMPLIZIERTER EINSTIEG

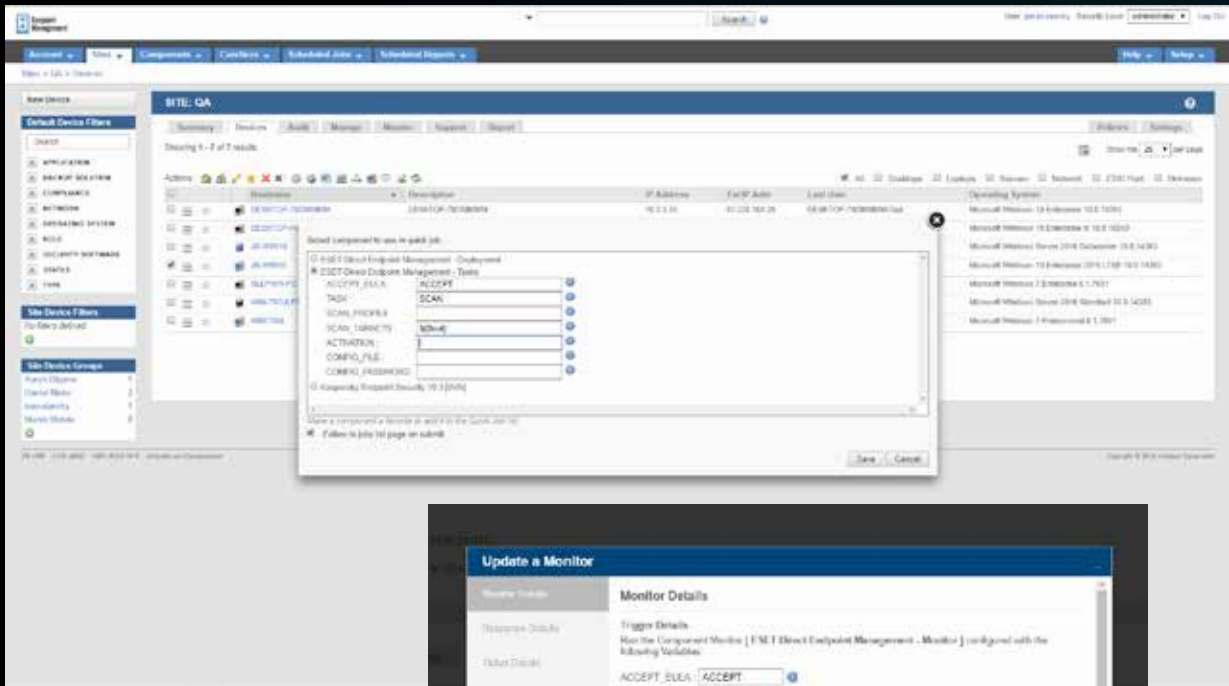
Das Direct Endpoint Management Plugin verbindet sich mit der Ihnen vertrauten Datto Umgebung und ermöglicht damit einen raschen Einstieg.

OPTIMALE FUNKTIONALITÄTEN

Mit dem ESET Direct Endpoint Management Plugin für Datto RMM stehen Ihnen eine Vielzahl an Funktionen und Automatisierungsoptionen zur Verfügung – für den perfekten Endpoint-Schutz.

ZEIT SPAREN UND GELD VERDIENEN

Dank der Leistungsfähigkeit des Plugins und der einzigartigen Erkennungsrate sowie dem geringen Supportbedarf der ESET Lösungen erzielen Sie maximale Gewinne.



ESET IN ZAHLEN

110+ Mio.

Nutzer
weltweit

400k+

Business-
Kunden

200+

Länder &
Regionen

4000+

MSPs
weltweit

Copyright © 1992 – 2020 ESET, spol. s r. o., ESET, das ESET-Logo, ESET Android-Abbildung, NOD32, ESET Smart Security, SysInspector, ThreatSense, ThreatSense, Net, LiveGrid, das LiveGrid Logo und/oder andere aufgeführte Produkte von ESET, spol. s r. o., sind eingetragene Warenzeichen von ESET, spol. s r. o. Windows® ist ein eingetragenes Warenzeichen der Microsoft Group of Companies. Andere hier erwähnte Firmennamen oder Produkte können eingetragene Warenzeichen ihrer Eigentümer sein. Hergestellt nach den Qualitätsstandards von ISO 9001:2008.