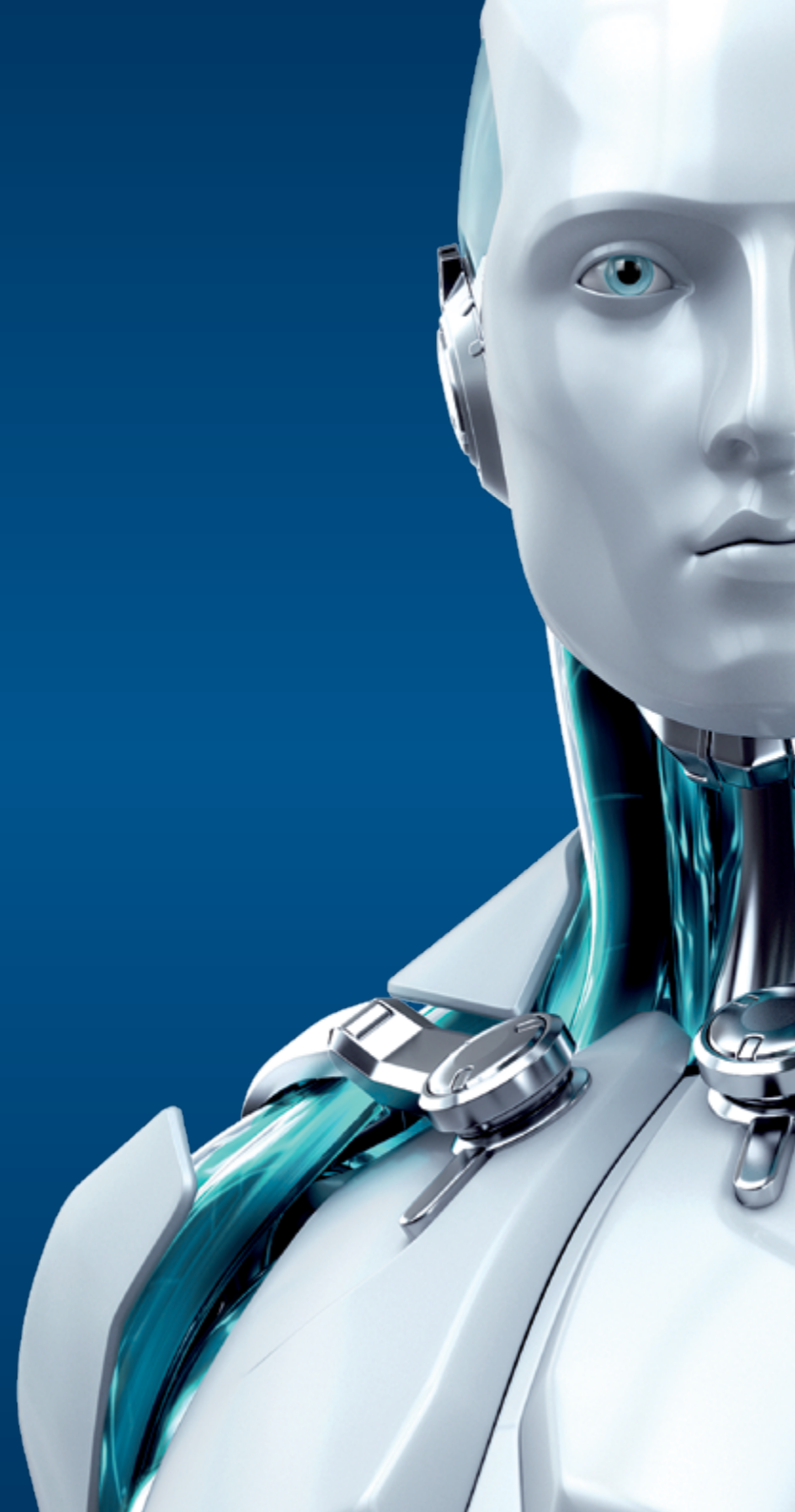




# SHARED LOCAL CACHE

ENJOY SAFER TECHNOLOGY™





## SHARED LOCAL CACHE

Couplé le ESET Shared Local Cache aux solutions de sécurité ESET déployées sur chaque machine virtuelle, pour bénéficier de l'ensemble de outils et des fonctionnalités de sécurité disponibles pour les environnements physiques, tout en profitant d'une vitesse d'analyse renforcée.

### Protection des postes de travail

ESET Endpoint Antivirus 6 pour Windows  
ESET Endpoint Antivirus 6 pour OS X

### Protection avancée des postes de travail

ESET Endpoint Security 6 pour Windows  
ESET Endpoint Security 6 pour OS X

### Protection des serveurs de fichiers

ESET File Security 6 pour Microsoft  
Windows Server

### Protection des serveurs de messagerie

ESET Mail Security 6 pour Microsoft  
Exchange Server

Les machines virtuelles partagent souvent la même image de base, ce qui se traduit par la duplication de 70% à 80% des fichiers entre machines. ESET Shared Local Cache enregistre les métadonnées des fichiers propres de machines préalablement analysées. Quand une analyse est effectuée sur d'autres machines, ESET Shared Local Cache compare les métadonnées des fichiers à analyser avec les métadonnées des fichiers déjà analysés. Grâce à cette liste blanche de métadonnées stockées, les fichiers identiques ne sont pas analysés. Chaque fois qu'un nouveau fichier non-analysé est trouvé, il est automatiquement ajouté à la mémoire cache.

Les fichiers déjà analysés sur une machine virtuelle ne sont pas analysés à plusieurs reprises sur d'autres machines virtuelles dans le même environnement virtuel permettant ainsi d'accélérer l'analyse. Comme la communication se produit sur le même matériel physique, il n'y a pratiquement pas de retard dans l'analyse, ce qui entraîne des économies de ressources considérables. ESET Shared Local Cache est une solution efficace pour les environnements virtuels. Mettre en cache les analyses à la fois, à l'accès et à la demande améliore encore la performance.

